

MOJA OSZMIAŃSKA  
MIEJSCE W PUNKT

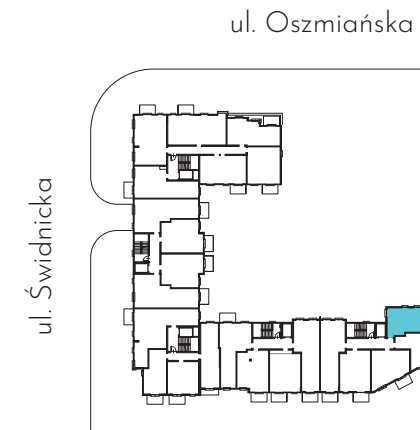
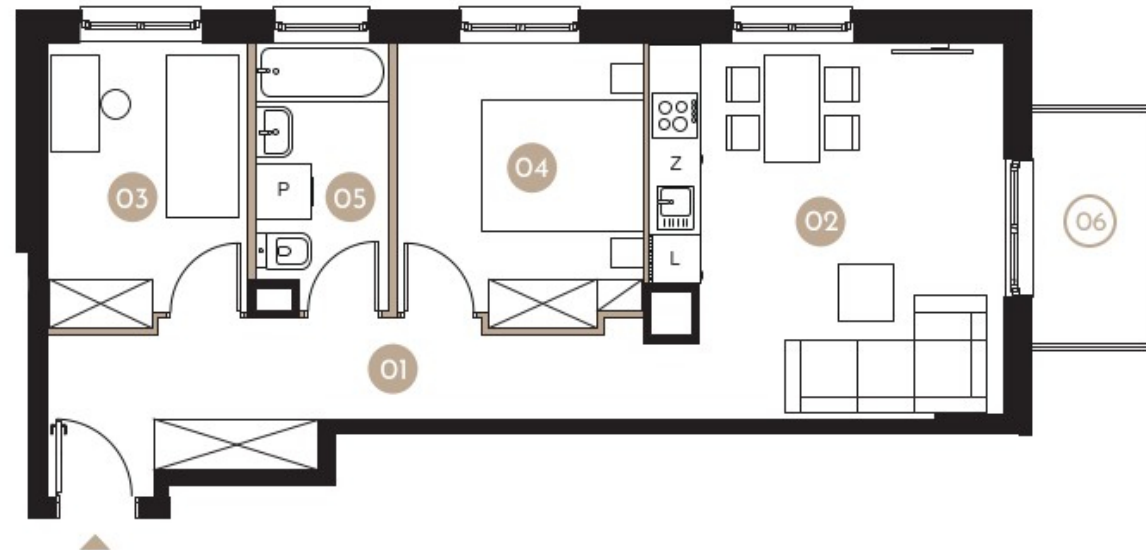
nr mieszk.  
**134**  
piętro  
**2**

ilość pokoi  
**3**  
klatka  
**5**

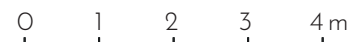
Powierzchnia użytkowa  
**54,74 m<sup>2</sup>**

01	komunikacja	11,04 m <sup>2</sup>
02	pokój dzienny z aneksem kuchennym	19,79 m <sup>2</sup>
03	sypialnia	8,35 m <sup>2</sup>
04	sypialnia	10,35 m <sup>2</sup>
05	łazienka	5,21 m <sup>2</sup>
<b>RAZEM</b>		<b>54,74 m<sup>2</sup></b>
06	balkon	4,26 m <sup>2</sup>

### LOKALIZACJA W BUDYNKU



ściany nierozbieralne  
ściany z możliwością rearanżacji



1. LOKALIZACJĘ PRZYBÓRÓW SANITARNYCH, ROZMIESZCZENIE PUNKTÓW INSTALACYJNYCH (TP) PODANO ZGODNIE Z PROJEKTEM BUDOWLANYM. MOGĄ WYSTĄPIĆ NIEWIELKIE RÓŻNICE USYTUOWANIA ELEMENTÓW POWSTAŁE W TRAKCIE REALIZACJI PRACBUDOWLANYCH. 2. PODANE WYMIARY SĄ WYMIARAMI W ŚWIETLE PIONOWYCH PRZEGRÓD (ŚCIAN) W STANIE SUROWYM. POWIERZCHNIA UŻYTKOWA LOKALU JEST OKREŚLONA NA PODSTAWIE ROZPORZĄDZENIA MINISTRA ROZWOJU Z DN. 11.09.2020R. W SPRAWIE SZCZEGÓLNEGO ZAKRESU I FORMY PROJEKTU BUDOWLANEGO ORAZ ZGODNIE Z ZASADAMI ZAWARTYMI W POLSKIEJ NORMIE PN-ISO 9836:2022-07 T.J. POWIERZCHNIA UŻYTKOWA LOKALU JEST OBLICZANA W METRACH KWADRATOWYCH Z DOKŁADNOŚCIĄ DO DWÓCH MIEJSC PO PRZECINKU, DLA WYMIARÓW LOKALU W STANIE WYKONCZONYM, NA POZIOMIE PODŁOGI, NIE LICZĄC LISTEW PRZYPODŁOGOWYCH, PROGÓW (TP). 3. DO POWIERZCHNI UŻYTKOWEJ LOKALU WLICZA SIĘ POWIERZCHNIE ELEMENTÓW NADAJĄCYCH SIĘ DO DEMONTAŻU (RURY, KANAŁY), NIE SĄ WLICZANE POWIERZCHNIE PRZEKROJU POZIOMEGO ŚCIANEK DZIAŁOWYCH, POWIERZCHNIE OTWORÓW NA DRZWI I OKNA ORAZ NIŻSZE W ELEMENTACH ZAMYKAJĄCYCH. 4. PRZEDSTAWIONA NA RZUCIE ARANŻACJA MA CHARAKTER PRZYKŁADOWY. UMEBLOWANIE NIE STANOWI WYPOSAŻENIA NABYWANEGO LOKALU. 5. INFORMACJE NA KARCIE NIE STANOWIĄ OFERTY HANDLOWEJ W ROZUMIENIU ART. 60 KODEKSU CYWILNEGO.

[www.mojaoszmianska.pl](http://www.mojaoszmianska.pl)

22 302 02 02



HANNER