



MOJA OSZMIAŃSKA

MIEJSCE W PUNKT

nr mieszk.

145

ilość pokoi

2

piętro

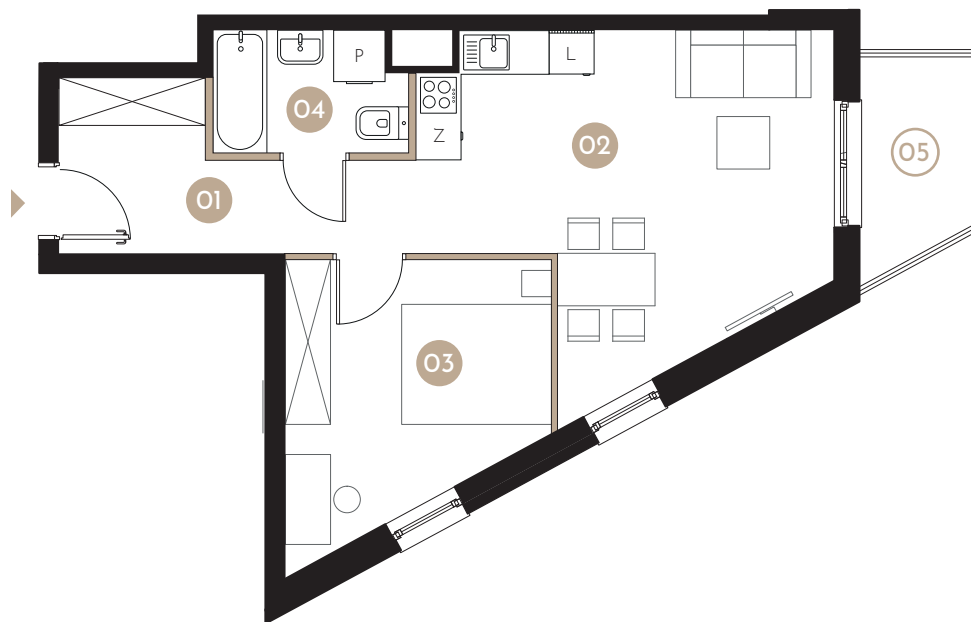
4

klatka

5

Powierzchnia użytkowa

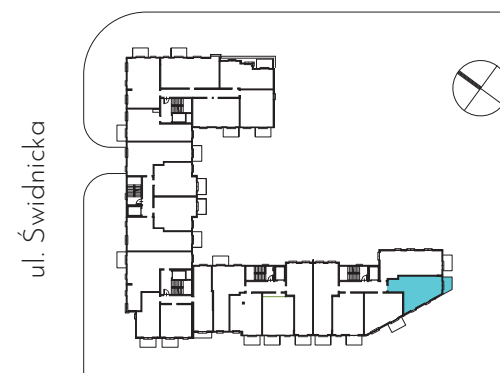
44,86 m²



| | | |
|-------|-----------------------------------|----------------------|
| 01 | komunikacja | 7,92 m ² |
| 02 | pokój dzienny z aneksem kuchennym | 21,25 m ² |
| 03 | sypialnia | 11,61 m ² |
| 04 | łazienka | 4,08 m ² |
| RAZEM | | 44,86 m ² |
| 05 | balkon | 3,98 m ² |

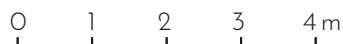
LOKALIZACJA W BUDYNKU

ul. Oszmiańska



ściany nierozbieralne

ściany z możliwością rearanżacji



1. LOKALIZACJE PRZYBÓRÓW SANITARNYCH, ROZMIESZCZENIE PUNKTÓW INSTALACYJNYCH ITP. PODANO ZGODNIE Z PROJEKTEM BUDOWLANYM. MOGĄ WYSTĄPIĆ NIEWIELKIE RÓŻNICE USYTUOWANIA ELEMENTÓW POWSTAŁE W TRAKCIE REALIZACJI PRAC BUDOWLANYCH. 2. PODANE WYMIARY SĄ WYMIARAMI W ŚWIETLE PIONOWYCH PRZEGRÓD (ŚCIAN) W STANIE SUROWYM. POWIERZCHNIA UŻYTKOWA LOKALU JEST OKREŚLONA NA PODSTAWIE ROZPORZĄDZENIA MINISTRA ROZWOJU Z DN. 11.09.2020R. W SPRAWIE SZCZEGÓLNEGO ZAKRESU I FORMY PROJEKTU BUDOWLANEGO ORAZ ZGODNIE Z ZASADAMI ZAWARTYMI W POLSKIEJ NORMIE PN-ISO 9836:2022-07 T.J.: POWIERZCHNIA UŻYTKOWA LOKALU JEST OBLICZANA W METRACH KWADRATOWYCH Z DOKŁADNOŚCIĄ DO DWÓCH MIEJSC PO PRZECIŃKU, DLA WYMIARÓW LOKALU W STANIE WYKONCZONYM, NA POZIOMEJ PODŁOŻY, NIE LICZĄC LISTEW PRZYPODŁOGOWYCH, PROGÓW ITP. 3. DO POWIERZCHNI UŻYTKOWEJ LOKALU WLICZA SIĘ POWIERZCHNIE ELEMENTÓW NADAJĄCYCH SIĘ DO DEMONTAŻU (RURY, KANAŁY), NIE SĄ WLICZANE POWIERZCHNIE PRZEKROJU POZIOMEGO ŚCIANEK DZIAŁOWYCH, POWIERZCHNIE OTWORÓW NA DRZWI I OKNA ORAZ NIŻSZE W ELEMENTACH ZAMYKAJĄCYCH. 4. PRZEDSTAWIONA NA RZUCIE ARANŻACJA MA CHARAKTER PRZYKŁADOWY, UMEBLOWANIE NIE STANOWI WYPOSAŻENIA NABYWANEGO LOKALU. 5. INFORMACJE NA KARCIE NIE STANOWIĄ OFERTY HANDLOWEJ W ROZUMIENIU ART. 60 KODEKSU CYWILNEGO.

www.mojaoszmianska.pl

22 302 02 02



HANNER